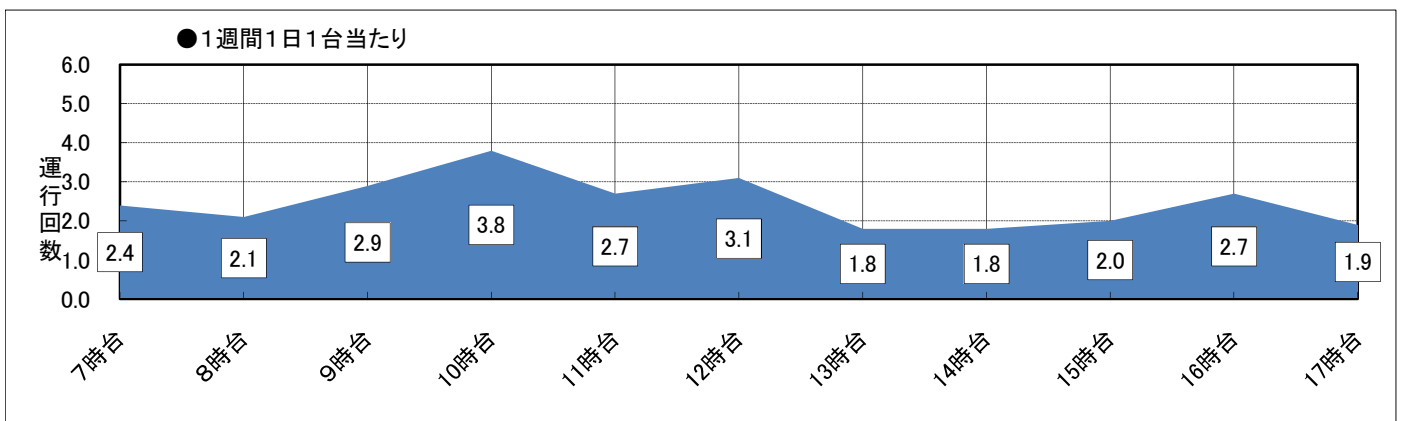
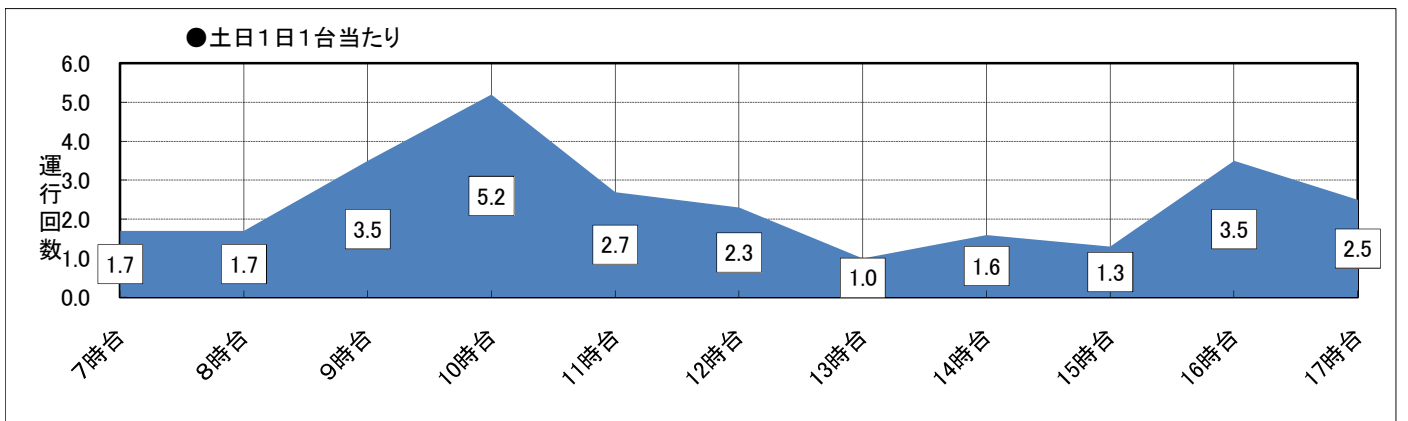
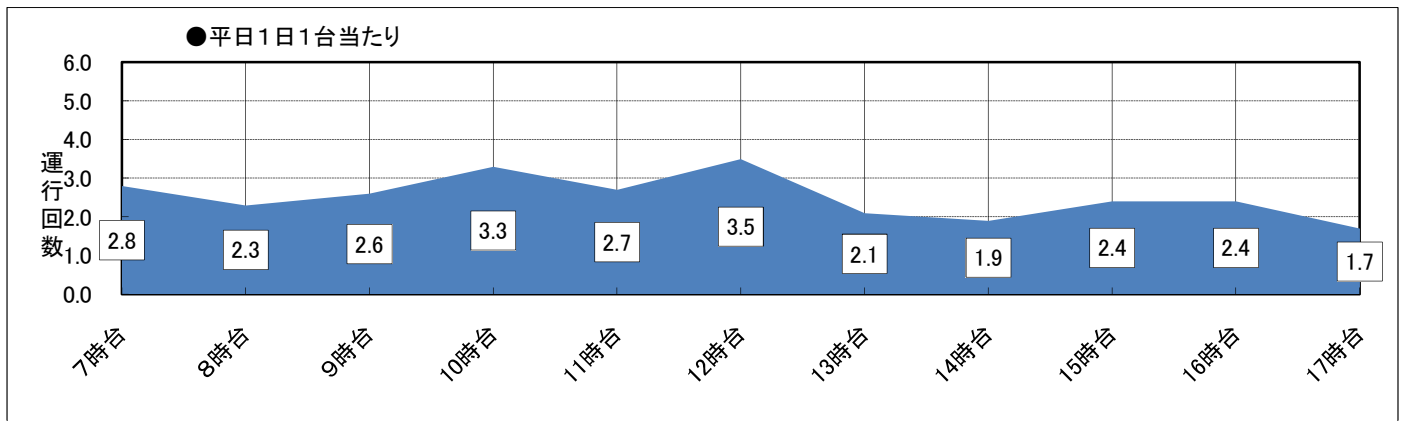


## Ⅱ-3. タクシー利用実態調査

### (1) 時間帯別利用回数(1台当たり)

単位：回

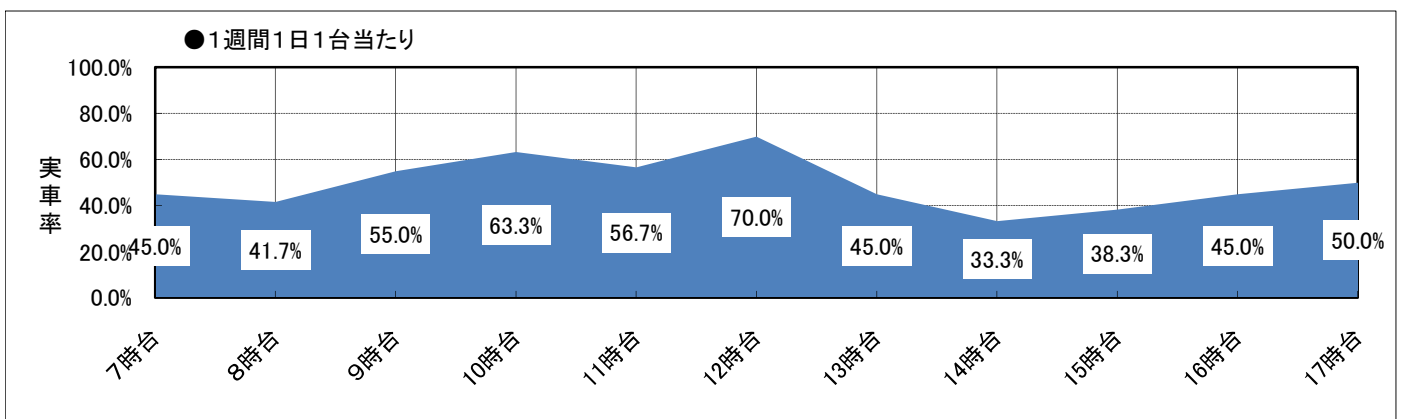
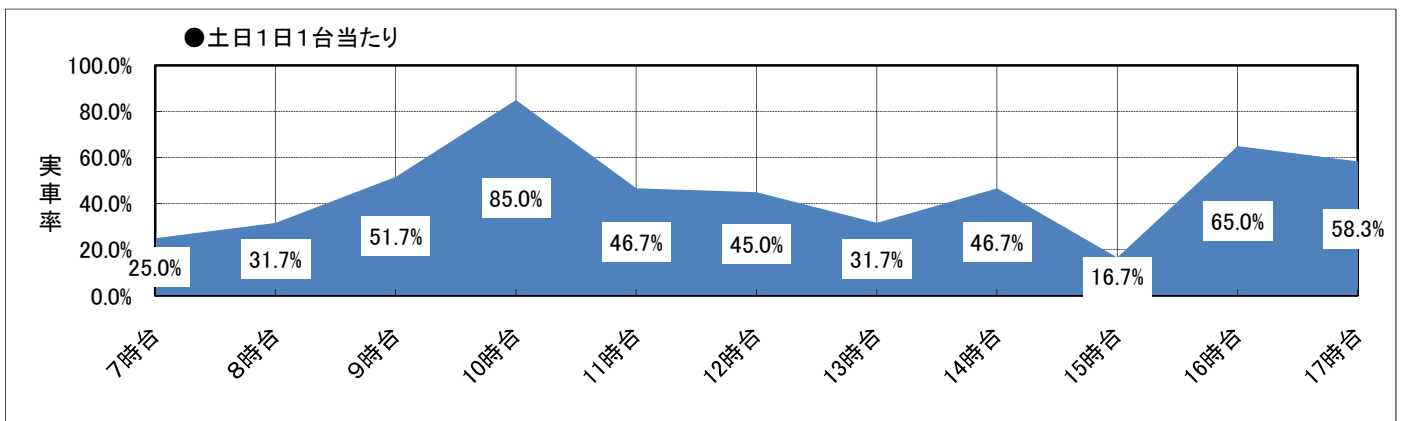
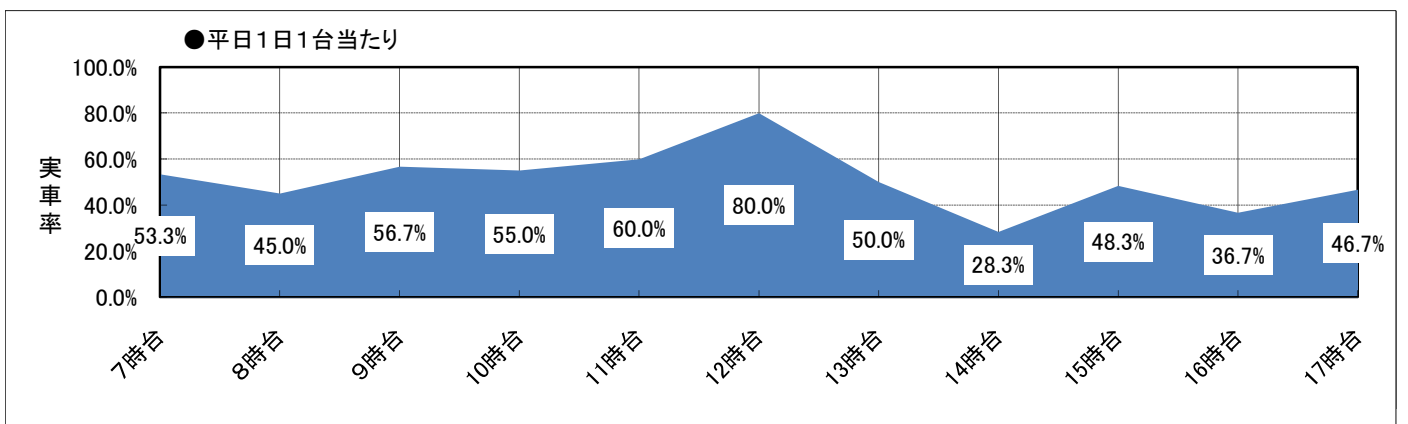
曜日	7時台	8時台	9時台	10時台	11時台	12時台	13時台	14時台	15時台	16時台	17時台	合計	時間平均
月曜日	1.8	3.1	3.3	3.3	3.0	3.0	2.4	1.3	1.7	2.7	1.0	26.6	2.4
火曜日	3.3	2.0	1.8	4.2	2.3	2.7	1.6	1.3	2.8	1.8	2.5	26.3	2.4
水曜日	2.0	1.1	2.2	2.6	2.7	1.8	1.5	2.0	2.3	1.3	0.8	20.3	1.8
木曜日	2.7	3.6	3.6	3.0	2.3	3.8	2.2	2.0	2.3	1.3	1.5	28.3	2.6
金曜日	4.0	1.8	2.3	3.5	3.3	6.0	2.8	2.7	2.7	5.0	2.5	36.6	3.3
平日計	13.8	11.6	13.2	16.6	13.6	17.3	10.5	9.3	11.8	12.1	8.3	138.1	2.5
平日平均	2.8	2.3	2.6	3.3	2.7	3.5	2.1	1.9	2.4	2.4	1.7	27.6	
土曜日	1.3	2.3	5.0	5.3	4.3	1.3	0.3	2.7	1.0	4.0	3.0	30.5	2.8
日曜日	2.0	1.0	2.0	5.0	1.0	3.3	1.6	0.5	1.5	3.0	2.0	22.9	2.1
土日計	3.3	3.3	7.0	10.3	5.3	4.6	1.9	3.2	2.5	7.0	5.0	53.4	2.4
土日平均	1.7	1.7	3.5	5.2	2.7	2.3	1.0	1.6	1.3	3.5	2.5	26.7	
1週間計	17.1	14.9	20.2	26.9	18.9	21.9	12.4	12.5	14.3	19.1	13.3	191.5	2.5
1週間平均	2.4	2.1	2.9	3.8	2.7	3.1	1.8	1.8	2.0	2.7	1.9	27.4	



(2)時間帯別実車率(実輸送所要時間×2)

単位: 分

曜日	7時台	8時台	9時台	10時台	11時台	12時台	13時台	14時台	15時台	16時台	17時台	合計	時間平均
月曜日	11	30	34	26	33	39	30	13	36	29	22	303	28
火曜日	20	15	28	40	34	26	24	22	39	18	36	302	28
水曜日	9	20	28	32	71	40	25	15	15	9	10	274	25
木曜日	67	46	36	34	17	59	36	17	21	22	29	384	35
金曜日	53	24	45	32	25	77	33	19	33	32	45	418	38
平日計	160	135	171	164	180	241	148	86	144	110	142	1,681	
実車率	53.3%	45.0%	56.7%	55.0%	60.0%	80.0%	50.0%	28.3%	48.3%	36.7%	46.7%	62.2%	
土曜日	13	20	37	35	47	21	4	53	8	31	50	319	29
日曜日	16	17	24	66	9	32	34	2	12	47	20	279	25
土日計	29	37	61	101	56	53	38	55	20	78	70	598	
実車率	25.0%	31.7%	51.7%	85.0%	46.7%	45.0%	31.7%	46.7%	16.7%	65.0%	58.3%	55.4%	
1週間計	189	172	232	265	236	294	186	141	164	188	212	2,279	
実車率	45.0%	41.7%	55.0%	63.3%	56.7%	70.0%	45.0%	33.3%	38.3%	45.0%	50.0%	326	30

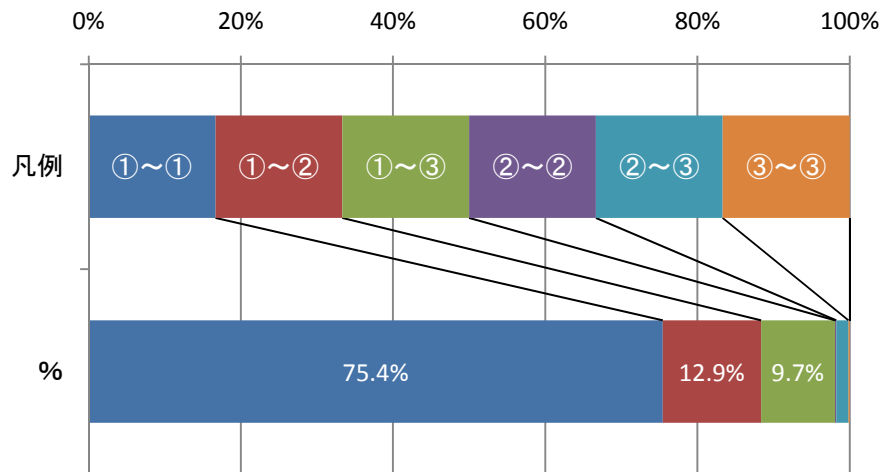


### (3) 地域間運行回数

O\D	乗車計			O\D	乗降計		
	①市街地	②郊外	③町外		①市街地	②郊外	③町外
①市街地	473	47	57	①市街地	946	81	61
②郊外	34	1	10	②郊外		2	10
③町外	4	0	1	③町外			2
降車計	511	48	68	合計			1,254

①市街地:本町、北町、東町、南町 ②郊外:その他の行政区

地域間移動	運行回数	凡例	%
① ~ ①	473	1	75.4%
① ~ ②	81	1	12.9%
① ~ ③	61	1	9.7%
② ~ ②	1	1	0.2%
② ~ ③	10	1	1.6%
③ ~ ③	1	1	0.2%
合計	627		100.0%

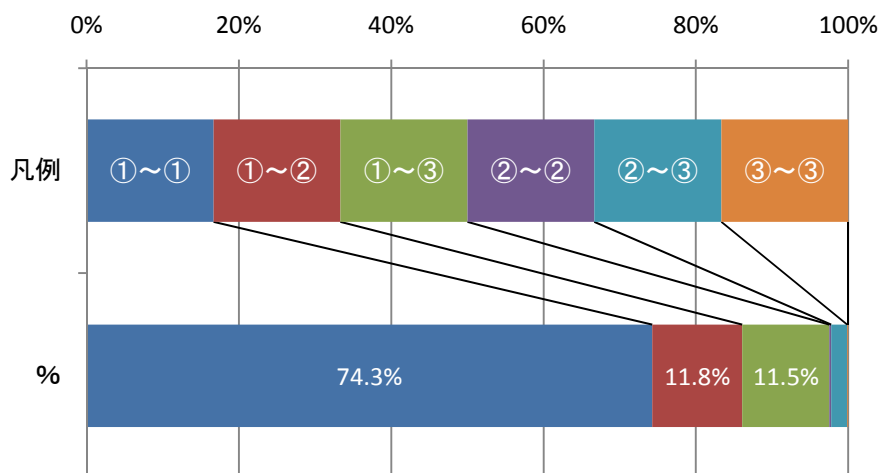


### (4) 地域間移動人数

O\D	乗車計			O\D	乗降計		
	①市街地	②郊外	③町外		①市街地	②郊外	③町外
①市街地	603	55	86	①市街地	1,206	96	93
②郊外	41	2	17	②郊外		4	17
③町外	7	0	1	③町外			2
降車計	651	57	104	合計			1,624

①市街地:本町、北町、東町、南町 ②郊外:その他の行政区

地域間移動	運行回数	凡例	%
① ~ ①	603	1	74.3%
① ~ ②	96	1	11.8%
① ~ ③	93	1	11.5%
② ~ ②	2	1	0.2%
② ~ ③	17	1	2.1%
③ ~ ③	1	1	0.1%
合計	812		100.0%



(5) 地域間運行収入

O\D	乗車計			O\D	乗降計		
	①市街地	②郊外	③町外		①市街地	②郊外	③町外
①市街地	269,851	47,530	173,280	①市街地	539,701	78,190	183,960
②郊外	30,660	3,090	24,700	②郊外		6,180	24,700
③町外	10,680	0	3,980	③町外			7,960
降車計	311,191	50,620	201,960	合計			1,127,541

①市街地:本町、北町、東町、南町 ②郊外:その他の行政区

地域間移動	運行回数	凡例	%
① ~ ①	269,851	1	47.9%
① ~ ②	78,190	1	13.9%
① ~ ③	183,960	1	32.6%
② ~ ②	3,090	1	0.5%
② ~ ③	24,700	1	4.4%
③ ~ ③	3,980	1	0.7%
合計	563,771		100.0%

