

■月額（年間収入別に、4段階設定）

A・Bタイプ 単身入居

240万円超え	210万円を超え240万円以下	180万円を超え210万円以下	180万円以下
入居費 …………… 45,000円 共益費 …………… 12,000円 生活相談サービス費 …… 20,000円 給食費 …………… 36,000円 合計 113,000円	入居費 …………… 39,000円 共益費 …………… 10,000円 生活相談サービス費 …… 17,000円 給食費 …………… 32,400円 合計 98,400円	入居費 …………… 32,000円 共益費 …………… 9,000円 生活相談サービス費 …… 14,000円 給食費 …………… 28,800円 合計 83,800円	入居費 …………… 26,000円 共益費 …………… 7,000円 生活相談サービス費 …… 12,000円 給食費 …………… 25,200円 合計 70,200円

Cタイプ 夫婦入居の場合

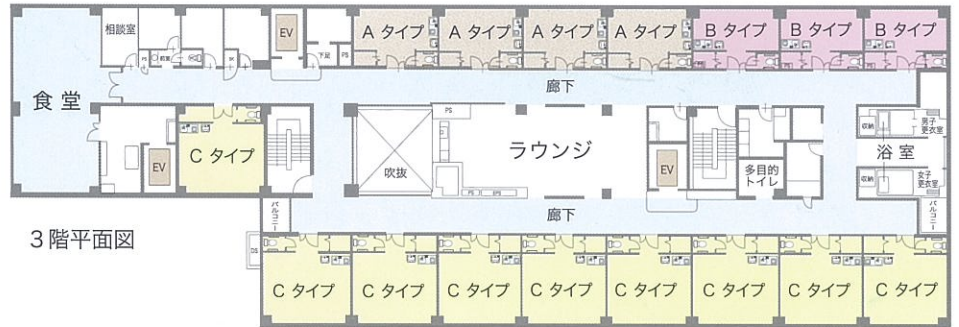
※収入段階の算定～世帯員全員の収入金額の合計を世帯員数で除した金額を収入金額とする。

210万円超え	190万円を超え210万円以下	160万円を超え190万円以下	160万円以下
入居費 …………… 67,000円 共益費 …………… 17,000円 生活相談サービス費 …… 40,000円 給食費 …………… 72,000円 合計 196,000円	入居費 …………… 58,000円 共益費 …………… 15,000円 生活相談サービス費 …… 34,000円 給食費 …………… 64,800円 合計 171,800円	入居費 …………… 48,000円 共益費 …………… 12,000円 生活相談サービス費 …… 28,000円 給食費 …………… 57,600円 合計 145,600円	入居費 …………… 39,000円 共益費 …………… 10,000円 生活相談サービス費 …… 24,000円 給食費 …………… 50,400円 合計 123,400円

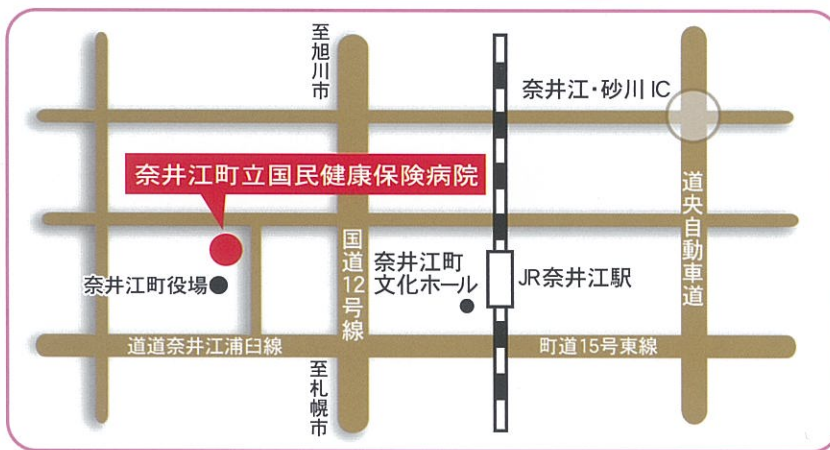
Cタイプ 単身入居の場合

収入段階なし

入居費 …………… 67,000円 共益費 …………… 17,000円 生活相談サービス費 …… 20,000円 給食費 …………… 36,000円 合計 140,000円



- ※10月～翌年4月は暖房費として月額A・Bタイプは6,000円、Cタイプは9,000円を加算します。
- ※給食費は3食30日分を喫食したときの金額です。
- ※入居者1人あたりの預貯金額が1千万円を越える場合は、収入金額に係らず最高段階の入居費等となります。
- ※電気料は個別メーター設置による使用分を実費でいただきます。
- ※敷金は入居費の2か月分です。



お申込み方法などのお問い合わせ

奈井江町立国民健康保険病院

空知郡奈井江町字奈井江 12 番地

☎ 0125-65-2221