

# 売戸建住宅

## 奈井江駅

空知郡奈井江町字奈井江18番地11

間取り  
6DK

建物面積  
96.39㎡

築年月  
1975年11月

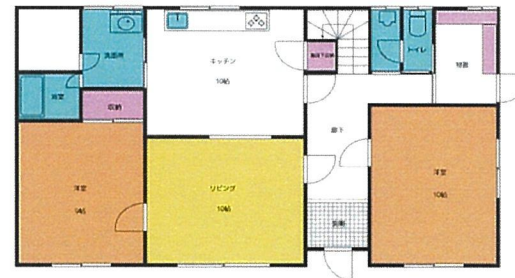


チェックポイント！

閑静な住宅街,温水洗浄便座,クローゼット,庭10坪以上



2F



1F

物件種目	売戸建住宅
最寄駅	奈井江
間取タイプ	6DK
価格	400万円

物件所在地	北海道空知郡奈井江町字奈井江		
交通	J R 函館本線 奈井江 徒歩10分		
土地面積	公簿 909.62㎡	私道面積 (共有持分)	
	構造・規模	木造 2階建	
建物	面積	96.39㎡	
	間取内訳	和 8・6 洋 9・10・10・8	
土地権利	所有権	地目	宅地
都市計画		用途地域	2種中高/2種住居
建ぺい率	60%	容積率	200%
築年月	1975年11月	駐車場	
現況	空家	引渡可能時期	即時
建築確認番号			
接道状況 (角地・間口)			
設備	温水洗浄便座,クローゼット,庭10坪以上		
備考	町外転入者なら150万円の助成金がもらえます。35歳以下か子育て世代なら+50万円。さらに子供一人につき+30万円! 詳しくは【奈井江町 定住支援】 0125-65-2112まで		

この図面は物件情報の一部を抜粋して掲載しております。(現況優先)  
入居日・引渡日変更や付帯条件、別途料金等が発生する場合がありますのでご確認ください。

at home

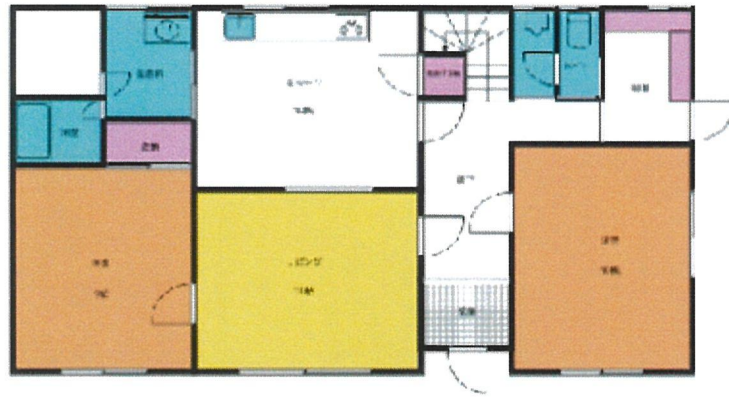
infosheet 物件番号 69886841037

北海道知事免許 空知(2)第516号 〒079-0300 北海道空知郡奈井江町字奈井江町154-7

# 株式会社クレド

TEL: 0125-74-7211 FAX: 0125-74-7155 定休日: 水曜日・日曜日・祝日

■取引態様: 売主



1 F



2 F