

まちづくり懇談会資料

庁舎整備

これまでの経緯と今後の見通し

奈井江町役場 庁舎建設推進室

概要版

NAYeah! 奈井江町役場庁舎整備基本計画

2020年3月

奈井江町役場庁舎基本計画は、現庁舎の老朽化や耐震性能等の不足を踏まえて、今後求められる「庁舎」の実現のため、必要な事項を検討してきたものです。
策定にあたっては、「役場庁舎整備検討委員会」での議論のほか、「まちづくり町民委員会」での意見も踏まえながら検討を進めました。
この計画をもとに、皆様に親しまれ利用しやすい庁舎を目指します。



役場庁舎の概要

鉄筋
コンクリート造

地上3階
地下1階
2,683.92㎡

昭和46年建設

1. 庁舎整備の必要性



老朽化する役場庁舎

外壁の仕上げ材や建具が建設当初のままにより劣化が進行しています。また雨漏りの発生により、天井仕上げ材の剥がれや劣化も多数発生しています。
待合・相談スペースなどのサービス提供空間の不足や、窓口のプライバシーへの配慮が不十分であり、エレベーターも身障者トイレもなく利便性が低下しています。

さらに耐震性能不足！

平成23年度に実施した耐震診断では15値（構造耐震判定指標値）がすべての階で不足。

庁舎整備の方針

十分な耐震性を備え、機能性、効率性などに優れ、災害対策など、今後さらに多様化する行政需要に対応するためには、**新庁舎に建て替える**ことが妥当であると判断いたします。

2. 新庁舎の基本理念

- より安心して利用できる庁舎**
耐震性能の確保と防災機能の強化など
- 機能的で親しみのある庁舎**
窓口機能の強化と高齢者等への配慮
- 交流や賑わいが広がる庁舎**
気軽に利用できるスペースや情報発信
- 経済的で環境にやさしい庁舎**
維持管理コストを抑えた資材等の導入

※詳しくは基本計画（全体版）をご覧ください

3. 複合化を検討する施設

老朽化に伴う維持管理費の問題や、利用者の利便性の向上を目指すため、**次の3施設の役場庁舎との複合について検討を進めます。**

複合を検討する公共施設



保健センター 子育て支援センター 社会福祉協議会

4. 新庁舎の規模と位置

(1) 新庁舎の規模

将来の人口減や行政需要の変化などに対応するためコンパクトかつ高機能な庁舎を目指します。

庁舎	2,400㎡
保健センター	550㎡
子育て支援センター	150㎡
合計	3,100㎡

※社会福祉協議会の面積は庁舎に含む

(2) 新庁舎の位置

利便性や最大限考慮することや、用地購入等による支出と期間を極力抑えるため、建設候補地は次の3つの条件に当てはまる場所とし、**現役場庁舎敷地**とします。



5. 事業費と財源

現在積立てを行っている「役場庁舎整備基金」を活用し、さらに国の**地方財政措置（市町村役場機能緊急保全事業債、過疎対策事業債）**の適用を受けながら、極力負債が少なく済むようにします。

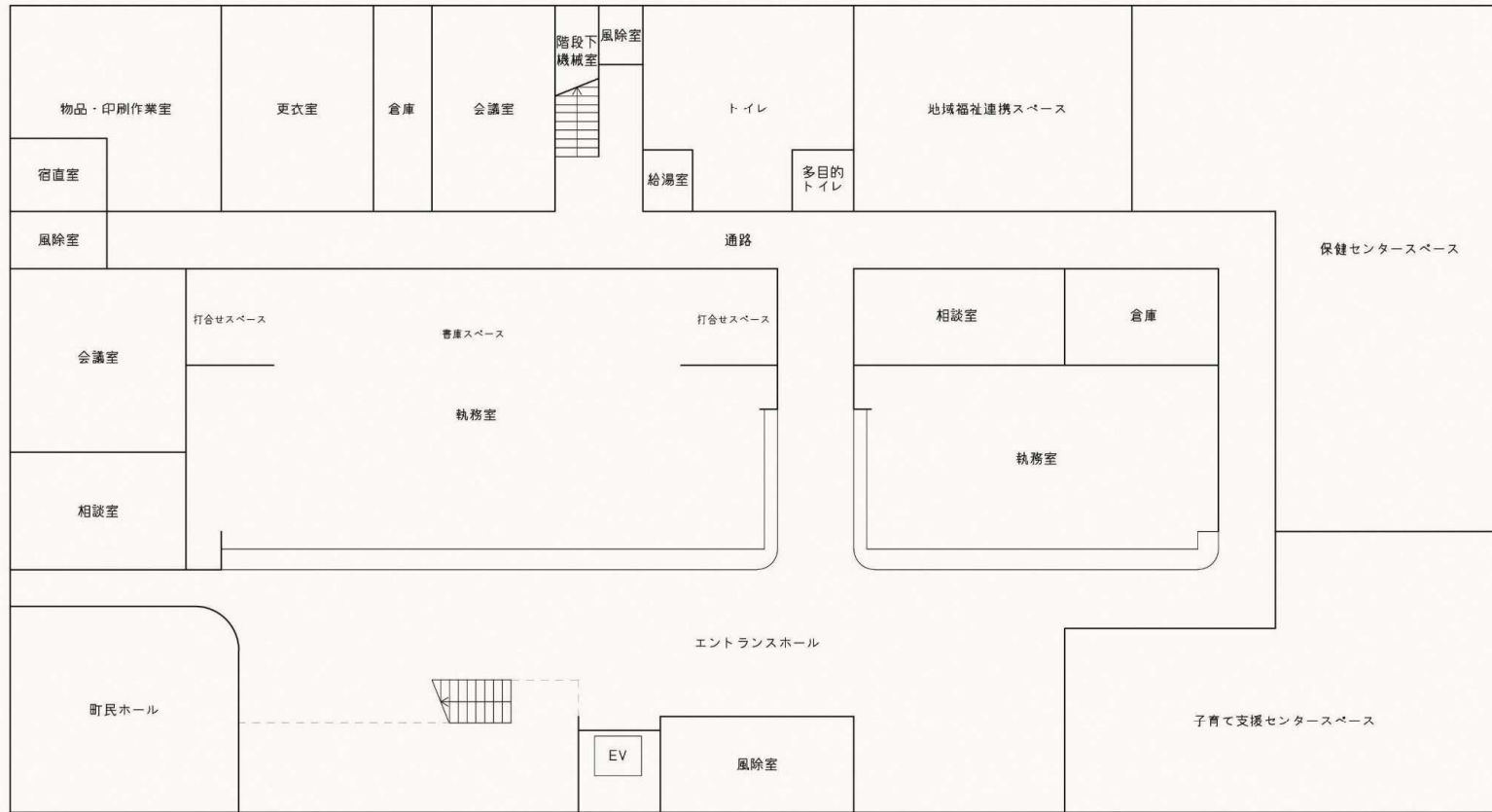


6. 事業スケジュール

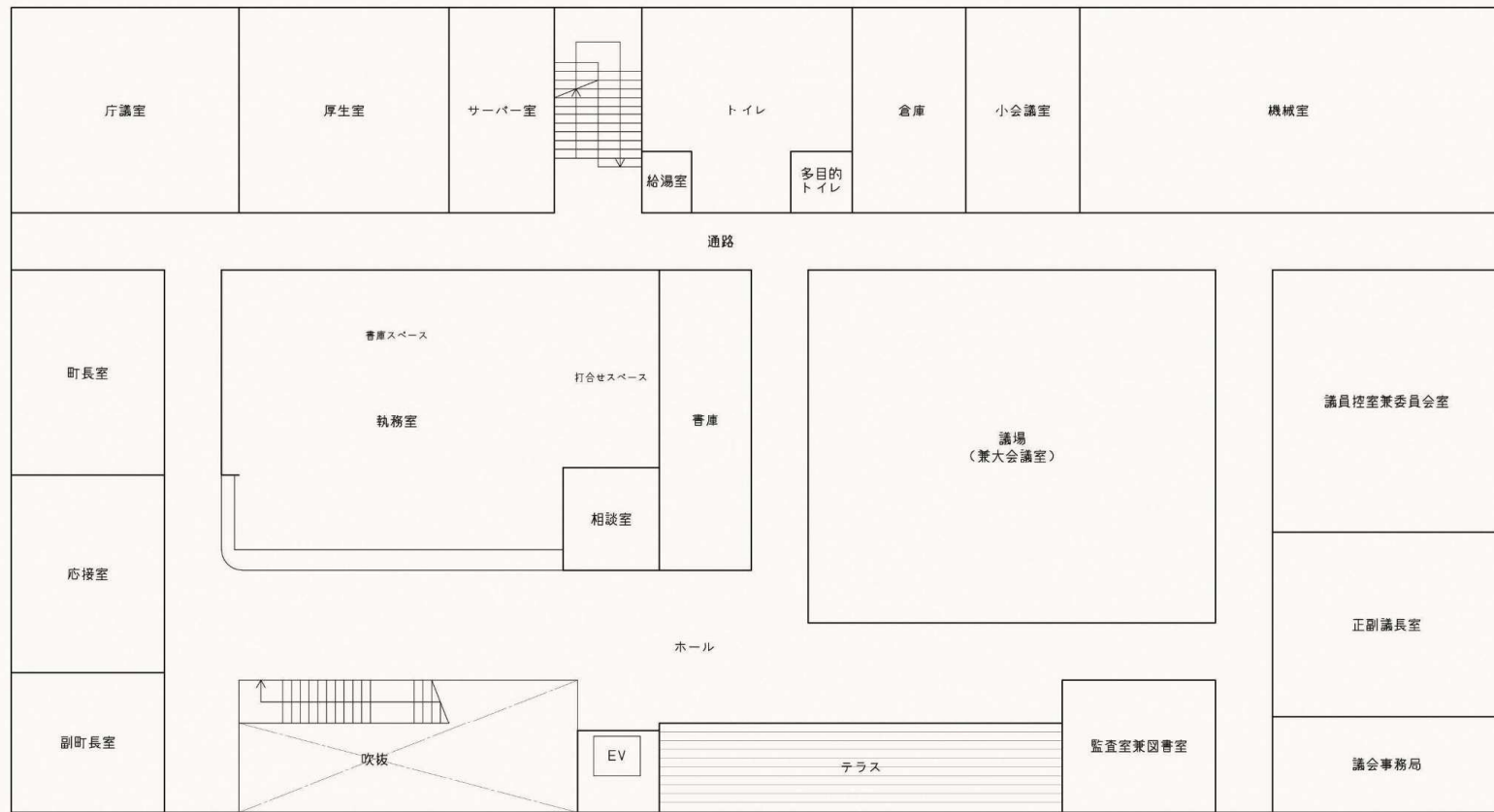
市町村役場機能緊急保全事業債の活用を見込むため、令和2年度中に実施設計を着手し、令和4年度の着工を目指します。新庁舎の供用開始は令和6年度を想定しています。



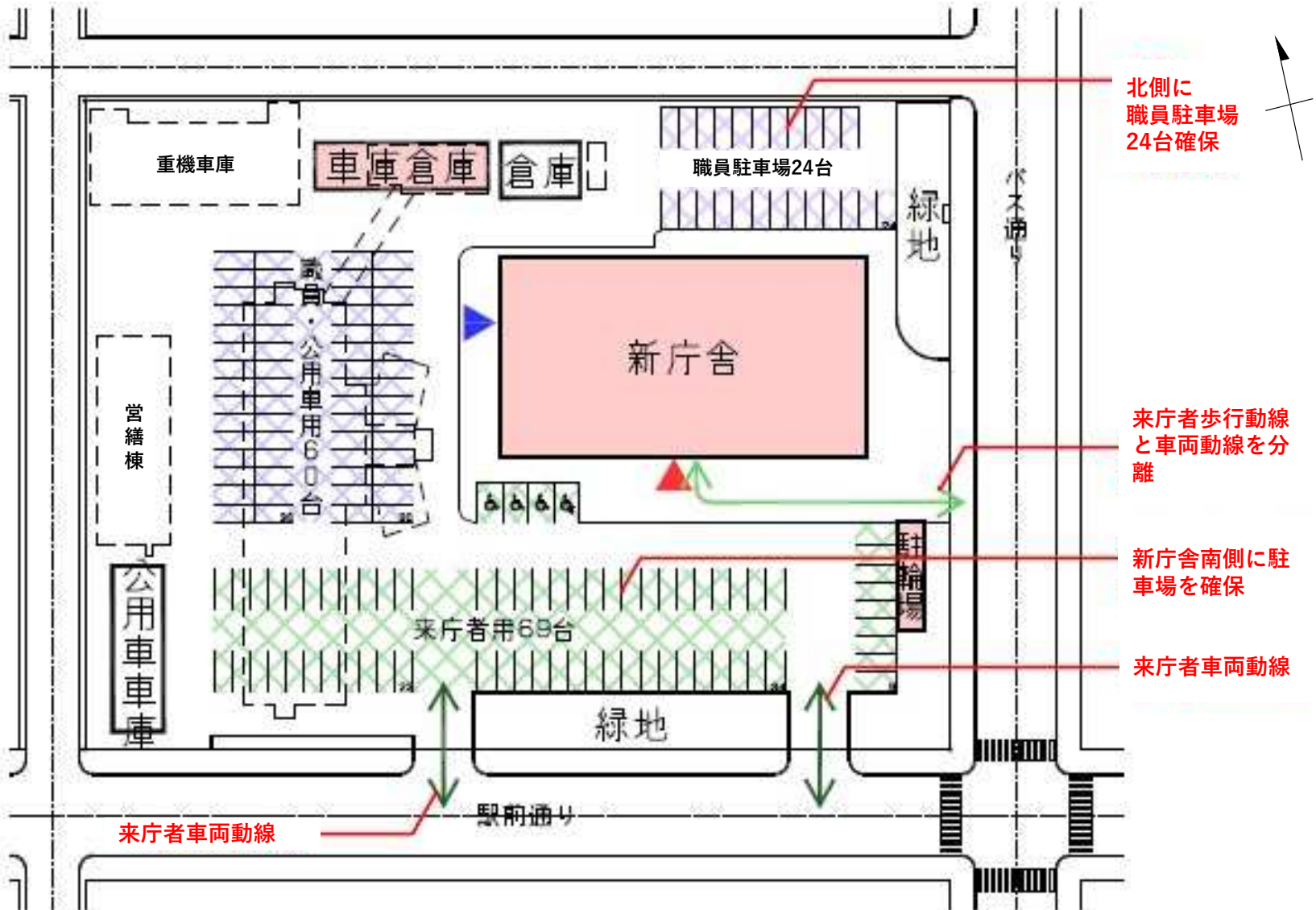
新庁舎平面検討案（1階）



新庁舎平面検討案（2階）



新庁舎の配置



第1回 庁舎建設「町民ワークショップ」が開催されました

9月29日（火） 奈井江町役場 大会議室

皆様からいただいた意見（一例）



参加依頼団体：老人クラブ連合会
社会福祉協議会
保健センター利用者代表
子育て支援センター利用者代表
こども会議
女性団体連絡協議会
農協・商工会 各青年部代表
障がい者、福祉 各団体代表
庁舎整備作業部会
計 15名（当日14名参加）

町民交流スペースについて

- ・自由な多目的スペース
- ・簡単な飲食スペース
- ・団体、学校などの作品展示の場
- ・テーブルと椅子を置き、少人数で談話するスペースの確保
- ・みなクルとの役割分担を考えるべき

複合する施設について

- ・利用者が入りやすい雰囲気
- ・複合化で人が集まりやすくなる
- ・健康相談や介護相談などプライバシー性の高い相談ができるスペースの確保
- ・子育て支援センターは中の様子が見えるとよい

議場（多目的化）について

- ・傍聴席から見えやすい議会にしてほしい
- ・議場での音楽発表など
- ・飲食を伴う会合
- ・社会福祉協議会の大人数の会議
- ・子どもの発表会や子ども会議などの活用

その他

- ・気軽に足を運びやすい庁舎
- ・明るく入りやすい庁舎
- ・どの窓口へ行けばよいか一目でわかる案内表示
- ・フリーWiFiの設置
- ・キッズスペースの設置
- ・エレベーターの設置

※次回は11月頃開催の予定