

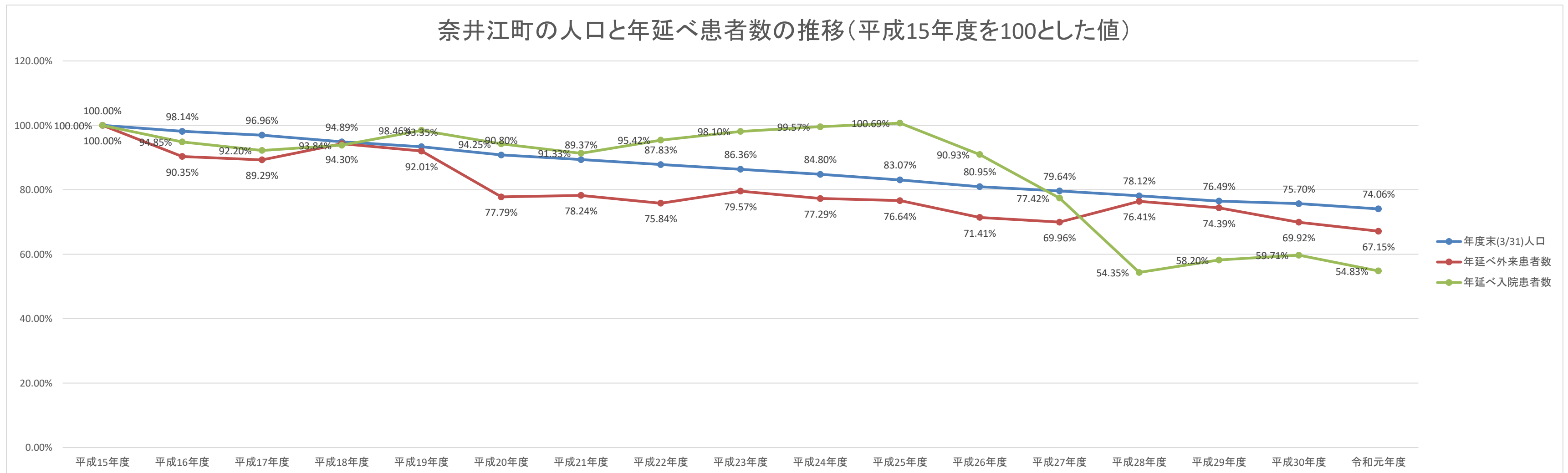
奈井江町の人口と延べ患者数の推移

単位：人

	平成15年度	平成16年度	平成17年度	平成18年度	平成19年度	平成20年度	平成21年度	平成22年度	平成23年度	平成24年度	平成25年度	平成26年度	平成27年度	平成28年度	平成29年度	平成30年度	令和元年度
年度末(3/31)人口	7,143	7,010	6,926	6,778	6,668	6,486	6,384	6,274	6,169	6,057	5,934	5,782	5,689	5,580	5,464	5,407	5,290
年延べ外来患者数	36,641	33,105	32,716	34,551	33,712	28,502	28,669	27,787	29,154	28,319	28,081	26,167	25,633	27,996	27,258	25,619	24,604
年延べ入院患者数	27,058	25,665	24,948	25,392	26,641	25,503	24,712	25,818	26,543	26,943	27,244	24,603	20,948	14,707	15,748	16,156	14,835

平成15年度を100とした値

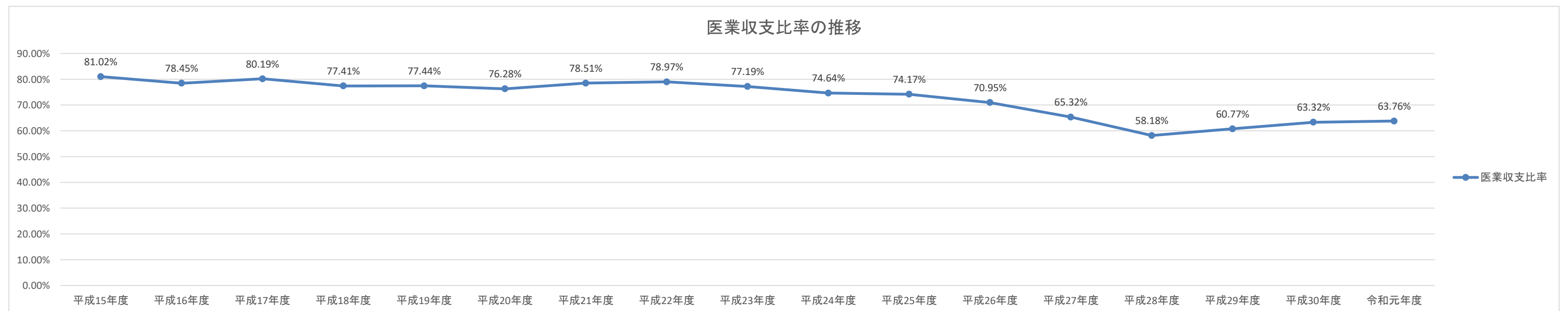
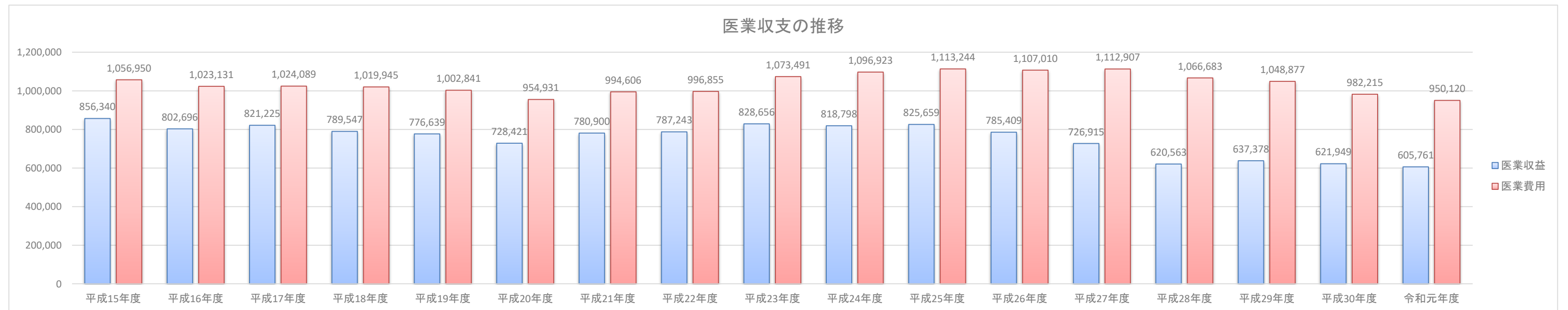
	平成15年度	平成16年度	平成17年度	平成18年度	平成19年度	平成20年度	平成21年度	平成22年度	平成23年度	平成24年度	平成25年度	平成26年度	平成27年度	平成28年度	平成29年度	平成30年度	令和元年度
年度末(3/31)人口	100.00%	98.14%	96.96%	94.89%	93.35%	90.80%	89.37%	87.83%	86.36%	84.80%	83.07%	80.95%	79.64%	78.12%	76.49%	75.70%	74.06%
年延べ外来患者数	100.00%	90.35%	89.29%	94.30%	92.01%	77.79%	78.24%	75.84%	79.57%	77.29%	76.64%	71.41%	69.96%	76.41%	74.39%	69.92%	67.15%
年延べ入院患者数	100.00%	94.85%	92.20%	93.84%	98.46%	94.25%	91.33%	95.42%	98.10%	99.57%	100.69%	90.93%	54.35%	58.20%	59.71%	54.83%	



医業収支の推移

単位：千円

	平成15年度	平成16年度	平成17年度	平成18年度	平成19年度	平成20年度	平成21年度	平成22年度	平成23年度	平成24年度	平成25年度	平成26年度	平成27年度	平成28年度	平成29年度	平成30年度	令和元年度
医業収益	856,340	802,696	821,225	789,547	776,639	728,421	780,900	787,243	828,656	818,798	825,659	785,409	726,915	620,563	637,378	621,949	605,761
医業費用	1,056,950	1,023,131	1,024,089	1,019,945	1,002,841	954,931	994,606	996,855	1,073,491	1,096,923	1,113,244	1,107,010	1,112,907	1,066,683	1,048,877	982,215	950,120
医業収支	▲ 200,610	▲ 220,435	▲ 202,864	▲ 230,398	▲ 226,202	▲ 226,510	▲ 213,706	▲ 209,612	▲ 244,835	▲ 278,125	▲ 287,585	▲ 321,601	▲ 385,992	▲ 446,120	▲ 411,499	▲ 360,266	▲ 344,359
医業収支比率	81.02%	78.45%	80.19%	77.41%	77.44%	76.28%	78.51%	78.97%	77.19%	74.64%	74.17%	70.95%	65.32%	58.18%	60.77%	63.32%	63.76%

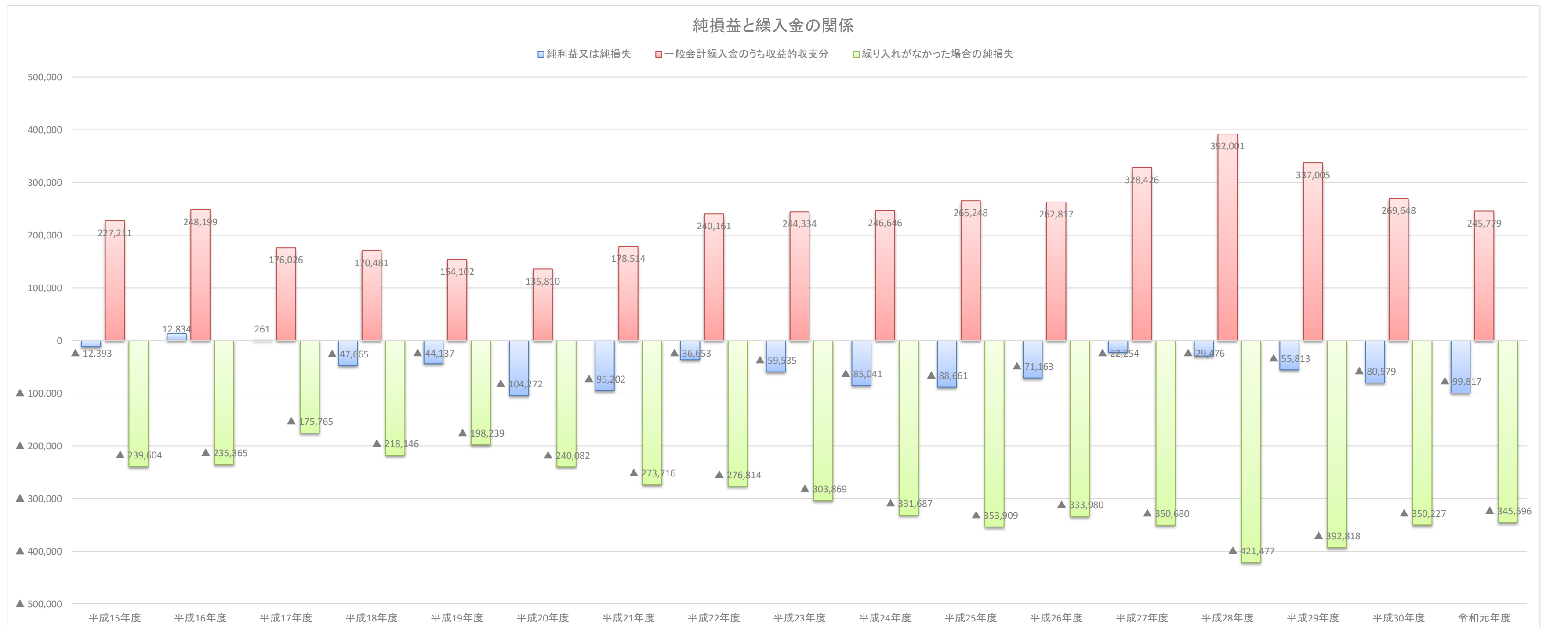


純損益と繰入金の関係

単位：千円

	平成15年度	平成16年度	平成17年度	平成18年度	平成19年度	平成20年度	平成21年度	平成22年度	平成23年度	平成24年度	平成25年度	平成26年度	平成27年度	平成28年度	平成29年度	平成30年度	令和元年度
純利益又は純損失	▲ 12,393	12,834	261	▲ 47,665	▲ 44,137	▲ 104,272	▲ 95,202	▲ 36,653	▲ 59,535	▲ 85,041	▲ 88,661	▲ 71,163	▲ 22,254	▲ 29,476	▲ 55,813	▲ 80,579	▲ 99,817
一般会計繰入金のうち 収益的収支分	227,211	248,199	176,026	170,481	154,102	135,810	178,514	240,161	244,334	246,646	265,248	262,817	328,426	392,001	337,005	269,648	245,779
繰り入れがなかった場 合の純損失	▲ 239,604	▲ 235,365	▲ 175,765	▲ 218,146	▲ 198,239	▲ 240,082	▲ 273,716	▲ 276,814	▲ 303,869	▲ 331,687	▲ 353,909	▲ 333,980	▲ 350,680	▲ 421,477	▲ 392,818	▲ 350,227	▲ 345,596

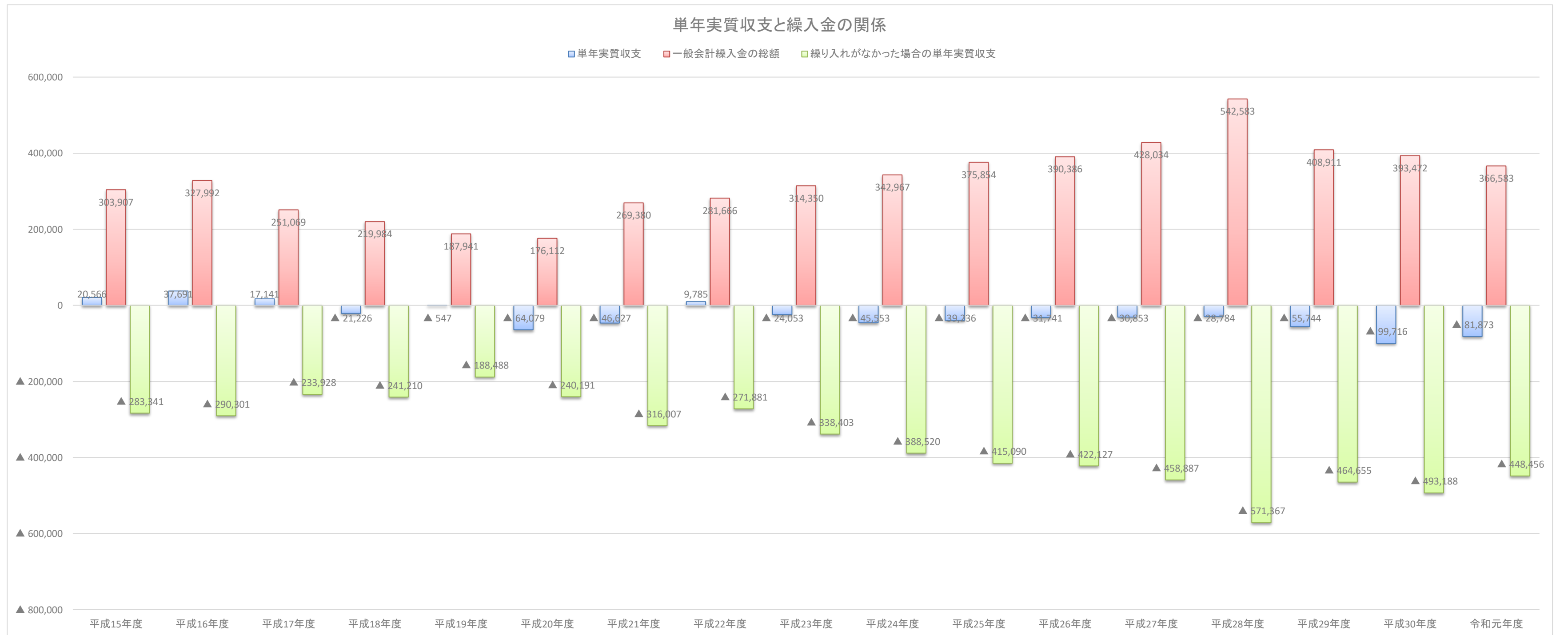
純損益と繰入金の関係



実質収支と繰入金の関係

単位：千円

	平成15年度	平成16年度	平成17年度	平成18年度	平成19年度	平成20年度	平成21年度	平成22年度	平成23年度	平成24年度	平成25年度	平成26年度	平成27年度	平成28年度	平成29年度	平成30年度	令和元年度
単年実質収支	20,566	37,691	17,141	▲ 21,226	▲ 547	▲ 64,079	▲ 46,627	9,785	▲ 24,053	▲ 45,553	▲ 39,236	▲ 31,741	▲ 30,853	▲ 28,784	▲ 55,744	▲ 99,716	▲ 81,873
一般会計繰入金の総額	303,907	327,992	251,069	219,984	187,941	176,112	269,380	281,666	314,350	342,967	375,854	390,386	428,034	542,583	408,911	393,472	366,583
繰り入れがなかった場合の単年実質収支	▲ 283,341	▲ 290,301	▲ 233,928	▲ 241,210	▲ 188,488	▲ 240,191	▲ 316,007	▲ 271,881	▲ 338,403	▲ 388,520	▲ 415,090	▲ 422,127	▲ 458,887	▲ 571,367	▲ 464,655	▲ 493,188	▲ 448,456



繰越実質収支、一般会計繰入金、収支及び一時借入金の推移（平成15年度～令和元年度）

単位：千円

	平成15年度	平成16年度	平成17年度	平成18年度	平成19年度	平成20年度	平成21年度	平成22年度	平成23年度	平成24年度	平成25年度	平成26年度	平成27年度	平成28年度	平成29年度	平成30年度	令和元年度
繰越実質収支(資金不足)	467,633	505,324	522,465	501,239	500,692	436,613	389,986	399,771	375,718	330,165	290,929	259,188	228,335	199,551	143,807	44,091	▲ 37,782
対前年増減(単年実質)		37,691	17,141	▲ 21,226	▲ 547	▲ 64,079	▲ 46,627	9,785	▲ 24,053	▲ 45,553	▲ 39,236	▲ 31,741	▲ 30,853	▲ 28,784	▲ 55,744	▲ 99,716	▲ 81,873

一般会計繰入金	303,907	327,992	251,069	219,984	187,941	176,112	269,380	281,667	314,350	342,967	375,854	390,386	428,034	542,583	408,911	393,472	366,583
対前年増減		24,085	▲ 76,923	▲ 31,085	▲ 32,043	▲ 11,829	93,268	12,287	32,683	28,617	32,887	14,532	37,648	114,549	▲ 133,672	▲ 15,439	▲ 26,889
うち基準外繰入金	0	0	0	0	0	503	0	2,586	100	100	653	877	48,315	69,259	66,358	57,107	60,583
うち建設改良財源	0	0	0	0	0	5,088	61,634	1,801	28,706	53,339	65,884	69,615	39,504	84,148	0	76	97

3条繰入金	227,211	248,199	176,026	170,481	154,102	135,810	178,514	240,161	244,334	246,646	265,248	262,817	328,426	392,001	337,005	269,648	245,779
うち基準外繰入金	0	0	0	0	0	503	0	2,586	100	100	653	877	48,315	72,391	66,358	8,592	13,989
4条繰入金	76,696	79,793	75,043	49,503	33,839	40,302	90,866	41,506	70,016	96,321	110,606	127,569	99,608	150,582	71,906	123,824	120,804
うち基準外繰入金	0	0	0	0	0	5,088	61,634	1,801	28,706	53,339	65,884	69,615	39,504	81,016	0	48,591	46,691

総収益	1,151,775	1,110,370	1,092,269	1,033,591	1,017,439	907,475	954,703	1,018,788	1,064,017	1,059,690	1,088,158	1,113,038	1,132,038	1,101,392	1,075,740	1,006,204	948,709
総費用	1,164,168	1,097,536	1,092,008	1,081,256	1,061,576	1,011,747	1,049,905	1,055,441	1,123,552	1,144,731	1,176,819	1,184,201	1,154,292	1,130,867	1,131,553	1,086,783	1,048,526
純損益	▲ 12,393	12,834	261	▲ 47,665	▲ 44,137	▲ 104,272	▲ 95,202	▲ 36,653	▲ 59,535	▲ 85,041	▲ 88,661	▲ 71,163	▲ 22,254	▲ 29,475	▲ 55,813	▲ 80,579	▲ 99,817

経常収益	1,151,775	1,110,370	1,092,269	1,033,591	1,017,439	907,475	954,703	1,018,788	1,064,017	1,059,690	1,088,158	1,113,038	1,132,038	1,101,392	1,075,740	1,006,204	948,709
経常費用	1,164,168	1,097,536	1,092,008	1,081,256	1,061,576	1,011,747	1,049,905	1,055,441	1,123,552	1,143,622	1,160,012	1,150,125	1,154,292	1,130,075	1,131,553	1,086,476	1,048,526
経常損益	▲ 12,393	12,834	261	▲ 47,665	▲ 44,137	▲ 104,272	▲ 95,202	▲ 36,653	▲ 59,535	▲ 83,932	▲ 71,854	▲ 37,087	▲ 22,254	▲ 28,683	▲ 55,813	▲ 80,272	▲ 99,817

医業収益	856,340	802,696	821,225	789,547	776,639	728,421	780,900	787,243	828,656	818,798	825,659	785,409	726,915	620,563	637,378	621,949	605,761
医業費用	1,056,950	1,023,131	1,024,089	1,019,945	1,002,841	954,931	994,606	996,855	1,073,491	1,096,923	1,113,244	1,107,010	1,112,907	1,066,683	1,048,877	982,215	950,120
医業損益	▲ 200,610	▲ 220,435	▲ 202,864	▲ 230,398	▲ 226,202	▲ 226,510	▲ 213,706	▲ 209,612	▲ 244,835	▲ 278,125	▲ 287,585	▲ 321,601	▲ 385,992	▲ 446,120	▲ 411,499	▲ 360,266	▲ 344,359

資本的収入	88,096	116,778	82,143	73,954	74,039	79,652	100,366	60,764	99,316	130,221	144,706	237,569	139,192	211,354	83,350	164,594	147,545
資本的支出	138,879	170,605	148,494	127,325	109,396	117,926	139,435	101,198	142,371	174,232	189,708	272,349	181,675	257,374	129,594	164,594	147,545
差引財源不足額	▲ 50,783	▲ 53,827	▲ 66,351	▲ 53,371	▲ 35,357	▲ 38,274	▲ 39,069	▲ 40,434	▲ 43,055	▲ 44,011	▲ 45,002	▲ 34,780	▲ 42,483	▲ 46,020	▲ 46,244	0	0

一時借入金	0	0	0	0	0	0	0	0	0	0	0	0	0	0	0	30,000	140,000
対前年増減	0	0	0	0	0	0	0	0	0	0	0	0	0	0	0	30,000	110,000

医業収益に対する費用別割合

単位：千円

	平成15年度	平成16年度	平成17年度	平成18年度	平成19年度	平成20年度	平成21年度	平成22年度	平成23年度	平成24年度	平成25年度	平成26年度	平成27年度	平成28年度	平成29年度	平成30年度	令和元年度
医業収益	856,340	802,696	821,225	789,547	776,639	728,421	780,900	787,243	828,656	818,798	825,659	785,409	726,915	620,563	637,378	621,949	605,761
医業費用	1,056,950	1,023,131	1,024,089	1,019,945	1,002,841	954,931	994,606	996,855	1,073,491	1,096,923	1,113,244	1,107,010	1,112,907	1,066,683	1,048,877	982,215	950,120
うち給与費	537,027	500,410	507,007	513,330	498,571	466,874	489,184	499,650	556,156	562,203	560,108	553,148	552,697	543,818	543,393	522,283	518,535
うち薬品費	206,411	200,731	184,173	182,297	179,874	163,653	165,011	151,705	166,913	160,450	168,362	164,236	171,484	149,565	142,931	129,170	122,111
うち光熱水費	19,760	19,391	18,870	17,960	17,735	21,035	19,752	20,228	20,044	20,656	20,016	21,667	21,863	19,815	20,702	16,581	14,650
うち燃料費	12,892	14,740	19,219	20,768	22,446	28,561	17,582	19,077	22,241	22,455	25,752	22,601	15,758	11,763	12,255	14,280	14,279
うち委託料	73,339	77,420	76,109	88,096	85,877	85,141	86,215	88,614	89,668	88,458	92,178	97,214	100,945	95,153	97,149	91,364	86,203
うち減価償却費	83,217	77,420	79,155	78,210	74,914	75,405	81,849	85,133	77,032	83,105	91,948	100,911	115,606	119,470	110,582	97,140	86,315

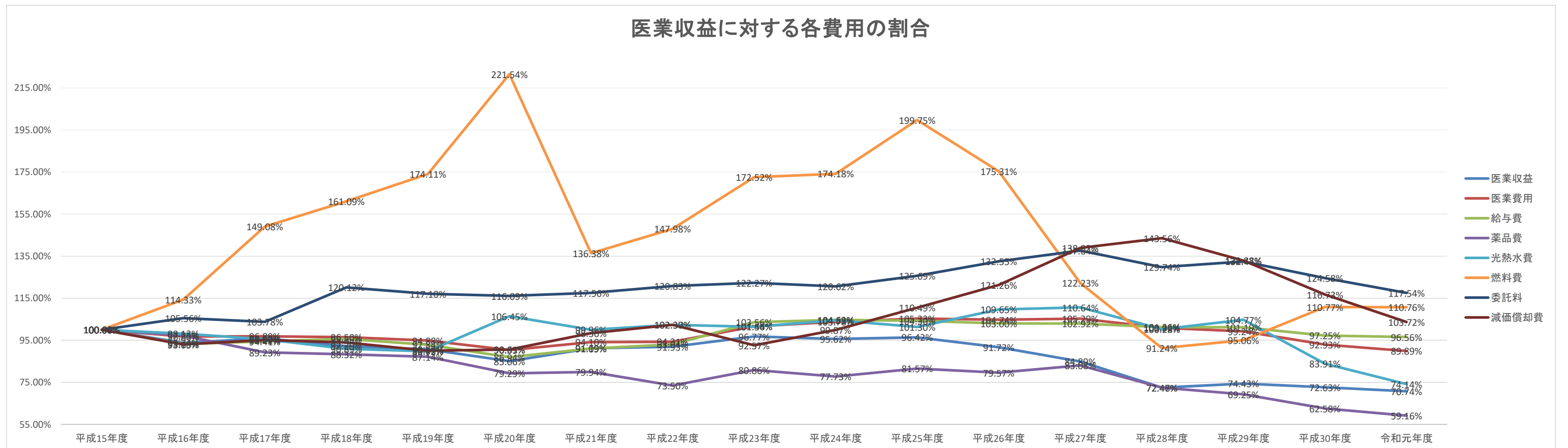
比率

医業収益対給与費比率	62.71%	62.34%	61.74%	65.02%	64.20%	64.09%	62.64%	63.47%	67.12%	68.66%	67.84%	70.43%	76.03%	87.63%	85.25%	83.98%	85.60%
医業収益対薬品費比率	24.10%	25.01%	22.43%	23.09%	23.16%	22.47%	21.13%	19.27%	20.14%	19.60%	20.39%	20.91%	23.59%	24.10%	22.42%	20.77%	20.16%
医業収益対光熱水費比率	2.31%	2.42%	2.30%	2.27%	2.28%	2.89%	2.53%	2.57%	2.42%	2.52%	2.42%	2.76%	3.01%	3.19%	3.25%	2.67%	2.42%
医業収益対燃料費比率	1.51%	1.84%	2.34%	2.63%	2.89%	3.92%	2.25%	2.42%	2.68%	2.74%	3.12%	2.88%	2.17%	1.90%	1.92%	2.30%	2.36%
医業収益対委託料比率	8.56%	9.64%	9.27%	11.16%	11.06%	11.69%	11.04%	11.26%	10.82%	10.80%	11.16%	12.38%	13.89%	15.33%	15.24%	14.69%	14.23%
医業収益対減価償却費比率	9.72%	9.64%	9.64%	9.91%	9.65%	10.35%	10.48%	10.81%	9.30%	10.15%	11.14%	12.85%	15.90%	19.25%	17.35%	15.62%	14.25%

H15を100とした値（費用）

医業収益	100.00%	93.74%	95.90%	92.20%	90.69%	85.06%	91.19%	91.93%	96.77%	95.62%	96.42%	91.72%	84.89%	72.47%	74.43%	72.63%	70.74%
医業費用	100.00%	96.80%	96.89%	96.50%	94.88%	90.35%	94.10%	94.31%	101.56%	103.78%	105.33%	104.74%	105.29%	100.92%	99.24%	92.93%	89.89%
給与費	100.00%	93.18%	94.41%	95.59%	92.84%	86.94%	91.09%	93.04%	103.56%	104.69%	104.30%	103.00%	102.92%	101.26%	101.19%	97.25%	96.56%
薬品費	100.00%	97.25%	89.23%	88.32%	87.14%	79.29%	79.94%	73.50%	80.86%	77.73%	81.57%	79.57%	83.08%	72.46%	69.25%	62.58%	59.16%
光熱水費	100.00%	98.13%	95.50%	90.89%	89.75%	106.45%	99.96%	102.37%	101.44%	104.53%	101.30%	109.65%	110.64%	100.28%	104.77%	83.91%	74.14%
燃料費	100.00%	114.33%	149.08%	161.09%	174.11%	221.54%	136.38%	147.98%	172.52%	174.18%	199.75%	175.31%	122.23%	91.24%	95.06%	110.77%	110.76%
委託料	100.00%	105.56%	103.78%	120.12%	117.10%	116.09%	117.50%	120.83%	122.27%	120.62%	125.09%	121.26%	122.23%	129.74%	132.47%	124.58%	117.54%
減価償却費	100.00%	93.03%	95.12%	93.98%	90.02%	90.61%	98.36%	102.30%	92.57%	99.87%	110.49%	121.26%	138.92%	143.56%	132.88%	116.73%	103.72%

医業収益に対する各費用の割合

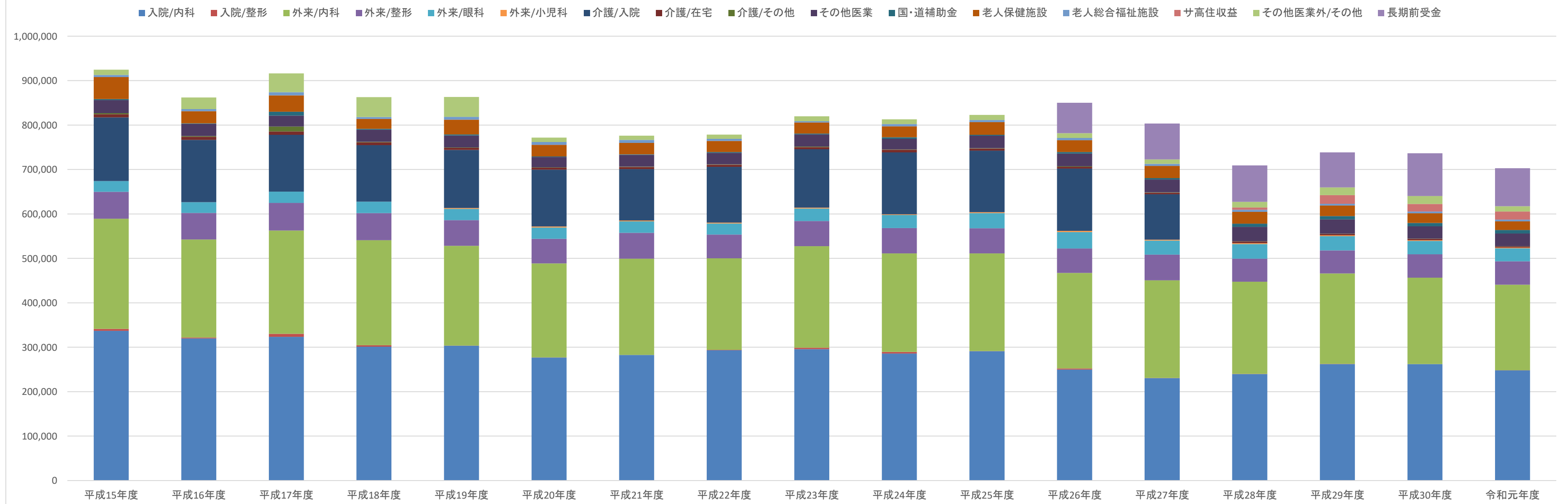


費目による増減の状況（収益）

単位：千円

	平成15年度	平成16年度	平成17年度	平成18年度	平成19年度	平成20年度	平成21年度	平成22年度	平成23年度	平成24年度	平成25年度	平成26年度	平成27年度	平成28年度	平成29年度	平成30年度	令和元年度
入院収益	341,353	322,094	330,102	304,327	303,770	277,007	282,768	294,317	298,869	289,597	291,579	252,117	230,779	240,040	262,631	262,046	248,400
内科	337,035	319,798	323,324	301,390	303,174	276,972	282,768	293,483	295,839	285,886	290,974	249,819	230,588	239,650	262,283	262,046	248,219
整形外科	4,318	2,296	6,778	2,937	596	35	0	834	3,030	3,711	605	2,298	191	390	348	0	181
外来収益	332,611	304,568	320,335	323,328	309,683	294,966	302,409	286,159	315,315	309,632	312,309	309,900	311,512	294,129	289,390	278,927	275,961
内科	248,072	220,447	232,722	236,674	224,424	211,800	216,403	205,794	228,731	221,732	219,812	215,330	219,792	207,523	203,399	194,669	192,266
整形外科	60,426	59,950	62,131	60,884	58,085	55,336	58,329	53,695	56,416	56,804	56,651	54,907	57,979	51,714	51,824	52,575	52,685
眼科	24,113	24,171	25,482	25,770	25,008	25,438	25,920	24,929	28,231	29,285	33,764	36,917	31,710	33,126	32,283	29,965	29,473
小児科	0	0	0	0	2,166	2,392	1,757	1,741	1,937	1,811	2,082	2,746	2,031	1,766	1,884	1,718	1,537
介護収益	152,993	148,685	146,186	134,515	136,350	132,927	121,312	131,195	137,407	146,121	144,061	145,075	106,365	4,488	3,404	3,550	3,173
入院	143,500	139,859	127,808	126,989	130,627	127,894	115,857	125,788	131,359	139,295	138,641	140,208	0	0	0	0	0
在宅	7,077	7,158	7,419	6,501	4,899	4,068	4,528	4,413	5,095	5,901	4,556	3,981	3,751	3,915	2,980	3,088	2,809
その他	2,416	1,668	10,959	1,025	824	965	927	994	953	925	864	886	684	573	424	462	364
その他医業	29,383	27,348	24,602	27,377	26,836	23,521	74,411	75,572	77,065	73,448	77,710	78,318	78,259	81,906	81,953	77,426	78,227
一般会計負担	0	0	0	0	0	0	47,939	49,703	49,703	49,703	49,500	49,528	49,481	49,509	49,536	49,711	49,822
その他	29,383	27,348	24,602	27,377	26,836	23,521	26,472	25,869	27,362	23,745	28,210	28,790	28,778	32,397	32,417	27,715	28,405
医業収益計	856,340	802,695	821,225	789,547	776,639	728,421	780,900	787,243	828,656	818,798	825,659	785,410	726,915	620,563	637,378	621,949	605,761
国・道補助金	2,299	1,379	8,963	2,025	2,484	1,068	1,143	1,792	1,808	3,599	2,028	3,542	3,297	7,253	7,379	7,593	7,865
一般会計負担	227,211	248,199	176,026	170,481	154,102	135,810	130,575	190,458	194,631	196,943	215,748	213,289	278,945	342,492	287,469	219,937	195,957
老人保健施設	49,370	26,963	36,584	22,091	33,171	26,280	25,968	24,993	25,082	24,649	28,466	26,625	27,182	26,380	23,679	21,888	19,602
老人総合福祉施設	4,896	4,896	7,332	4,638	6,203	6,203	6,669	4,896	2,852	4,896	4,896	4,896	4,896	4,896	4,002	3,923	3,955
サ高住収益	0	0	0	0	0	0	0	0	0	0	0	0	0	4,975	19,568	17,042	18,194
その他	11,659	26,238	42,139	44,809	44,840	9,693	9,448	9,406	10,988	10,805	11,361	10,886	10,046	12,557	17,361	17,509	11,670
長期前受金	0	0	0	0	0	0	0	0	0	0	0	68,390	80,757	82,276	78,904	96,363	85,705
医業外収益計	295,435	307,675	271,044	244,044	240,800	179,054	173,803	231,545	235,361	240,892	262,499	327,628	405,123	480,829	438,362	384,255	342,948
収益合計	1,151,775	1,110,370	1,092,269	1,033,591	1,017,439	907,475	954,703	1,018,788	1,064,017	1,059,690	1,088,158	1,113,038	1,132,038	1,101,392	1,075,740	1,006,204	948,709

収益構造の変化（一般会計負担金を除く）



費目による増減の状況（費用）

単位：千円

	平成15年度	平成16年度	平成17年度	平成18年度	平成19年度	平成20年度	平成21年度	平成22年度	平成23年度	平成24年度	平成25年度	平成26年度	平成27年度	平成28年度	平成29年度	平成30年度	令和元年度
給与費	537,027	500,410	507,006	513,330	498,571	466,873	489,184	499,650	556,156	562,203	560,108	553,148	552,697	543,818	543,393	522,283	518,535
材料費	253,997	242,491	229,014	221,144	220,986	199,274	202,468	190,126	209,269	198,968	207,388	202,941	208,763	188,647	180,232	162,297	155,287
経費	179,939	198,685	184,002	201,470	201,209	207,773	211,981	217,216	226,333	248,444	247,350	238,452	231,640	211,522	211,741	196,930	184,659
光熱水費	19,760	19,391	18,870	17,960	17,735	21,035	19,752	20,228	20,044	20,656	20,016	21,667	21,863	19,815	20,702	16,581	14,650
燃料費	12,892	14,740	19,219	20,768	22,446	28,561	17,582	19,077	22,241	22,455	25,752	22,601	15,758	11,763	12,255	14,280	14,279
修繕費	5,487	18,737	7,644	11,843	10,440	9,213	11,671	11,397	8,325	23,615	14,214	5,496	8,200	6,133	7,166	4,985	4,221
負担金	41,781	42,084	39,198	37,898	37,375	36,242	44,698	48,847	56,248	57,918	58,227	54,265	50,659	46,592	43,640	41,162	38,879
委託料	73,339	77,420	76,109	88,096	85,877	85,141	86,215	88,614	89,668	88,458	92,178	97,214	100,945	95,153	97,149	91,364	86,203
その他	26,680	26,313	22,962	24,905	27,336	27,581	32,063	29,053	29,807	35,342	36,963	37,209	34,215	32,066	30,829	28,558	26,427
地域医療連携費他	0	0	18,476	1,812	1,281	884	851	963	1,309	1,502	1,692	1,828	1,907	94	115	18	18
減価償却費	83,217	77,420	79,155	78,210	74,914	75,405	81,849	85,133	77,032	83,105	91,948	100,911	115,606	119,470	110,582	97,140	86,315
資産減耗費	524	1,264	4,077	1,600	4,034	3,063	5,794	1,739	1,505	394	2,480	7,505	0	561	198	1,142	2,802
研究研修費	2,246	2,861	2,359	2,378	1,846	1,659	2,479	2,028	1,886	2,307	2,278	2,225	2,294	2,570	2,616	2,405	2,503
医業費用計	1,056,950	1,023,131	1,024,089	1,019,944	1,002,841	954,931	994,606	996,855	1,073,490	1,096,923	1,113,244	1,107,010	1,112,907	1,066,682	1,048,877	982,215	950,119
老人保健施設費	34,479	6,282	5,042	4,726	5,543	5,574	5,840	11,567	5,669	5,059	6,732	6,186	7,187	7,442	7,063	5,969	5,452
サ高住費	0	0	0	0	0	0	0	0	0	0	0	0	0	24,338	46,973	46,951	44,142
その他	72,739	68,123	62,877	56,586	53,192	51,242	49,459	47,019	44,393	41,640	40,036	36,929	34,198	31,613	28,640	51,341	48,812
医業外費用計	107,218	74,405	67,919	61,312	58,735	56,816	55,299	58,586	50,062	46,699	46,768	43,115	41,385	63,393	82,676	104,261	98,406
特別損失	0	0	0	0	0	0	0	0	0	1,109	16,807	34,076	0	792	0	307	0
費用合計	1,164,168	1,097,536	1,092,008	1,081,256	1,061,576	1,011,747	1,049,905	1,055,441	1,123,552	1,144,731	1,176,819	1,184,201	1,154,292	1,130,867	1,131,553	1,086,783	1,048,525

費用構造の変化

